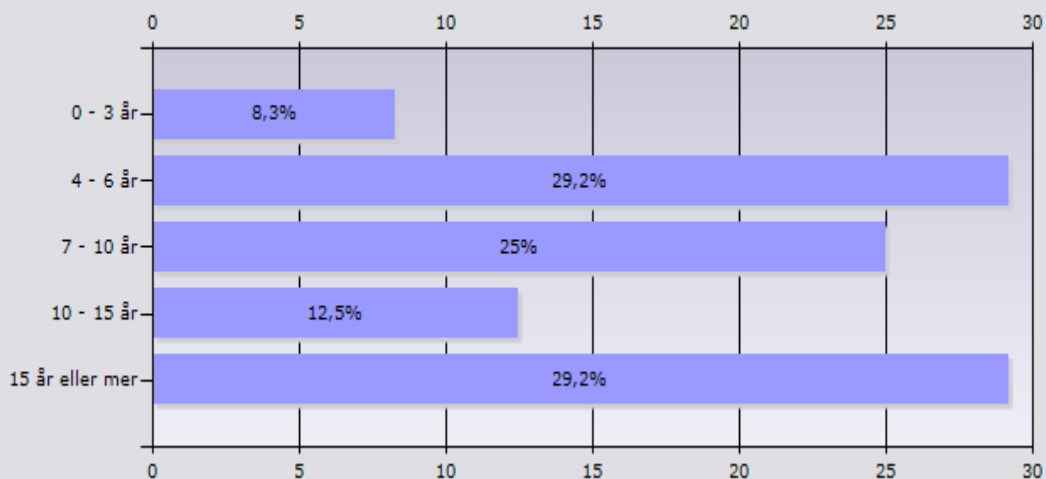


SIMON-konferens

Standardrapport

December 2009

1. Hur länge har du varit aktiv inom SBK?

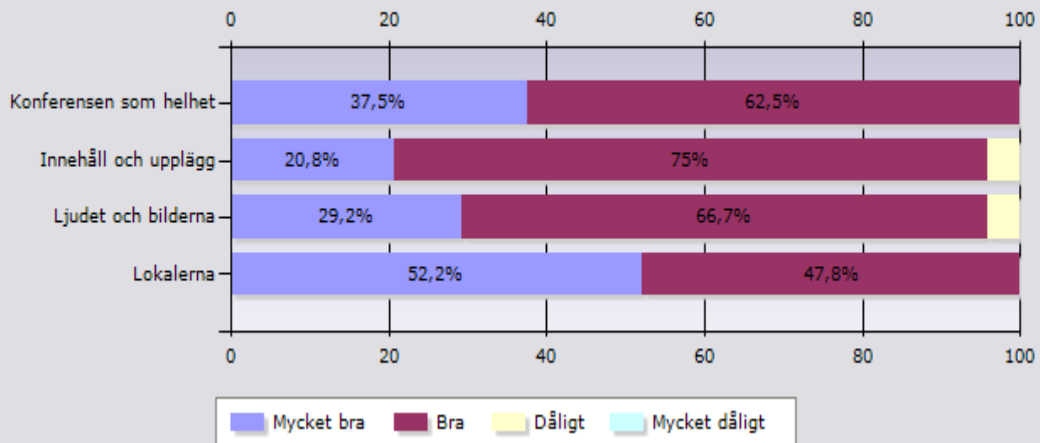


	Procent	Antal
0 - 3 år	8,3%	2
4 - 6 år	29,2%	7
7 - 10 år	25%	6
10 - 15 år	12,5%	3
15 år eller mer	29,2%	7
Svarande		24
Inget svar		0

Ev. Kommentar

Jag har varit aktiv i perioder sedan 1974, men senaste perioden än så länge 6 år. Var aktiv på 70- 80 talet också samt lite aktiv som figurant och spårläggare under mina hundlösa år.

2. Vad tyckte du om konferensen när det gäller följande?



	Mycket bra	Bra	Dåligt	Mycket dåligt	Svarande	Inget svar
Konferensen som helhet	37,5%	62,5%	0%	0%	24	0
Innehåll och upplägg	20,8%	75%	4,2%	0%	24	0
Ljudet och bilderna	29,2%	66,7%	4,2%	0%	24	0
Lokalerna	52,2%	47,8%	0%	0%	23	1
Totalt					24	0

Ev. kommentar

Intressanta ämnen att diskutera, men mer tid behövs o tydliga praktiska lösningar inom ämnet

kan inte fullt ut stå föra att jag vet exakt vad simonmodellen innebär, men i min arbetsgrupp hade vi otroligt bra samtal/diskussioner som gjorde dagen mycket givande!

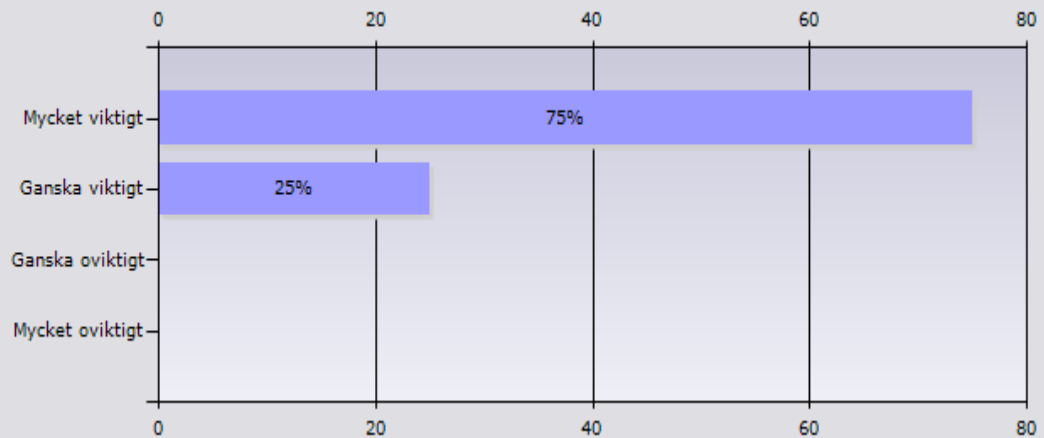
Kändes som om vi började lite mitt i därför var nog vi deltagare lite valhända i vad vi verkligen skulle göra.

Något kort tid för gruppuppgifterna då en del uuppgifter hade tolkningsmån.

Tycker nog egentligen att SIMON är en ganska svår målstyrningsmodell. Det var svårt för många att förstå vad vi skulle göra.

Tyckte inte riktigt att Bygga broar var rätt rubrik för denna konferens.

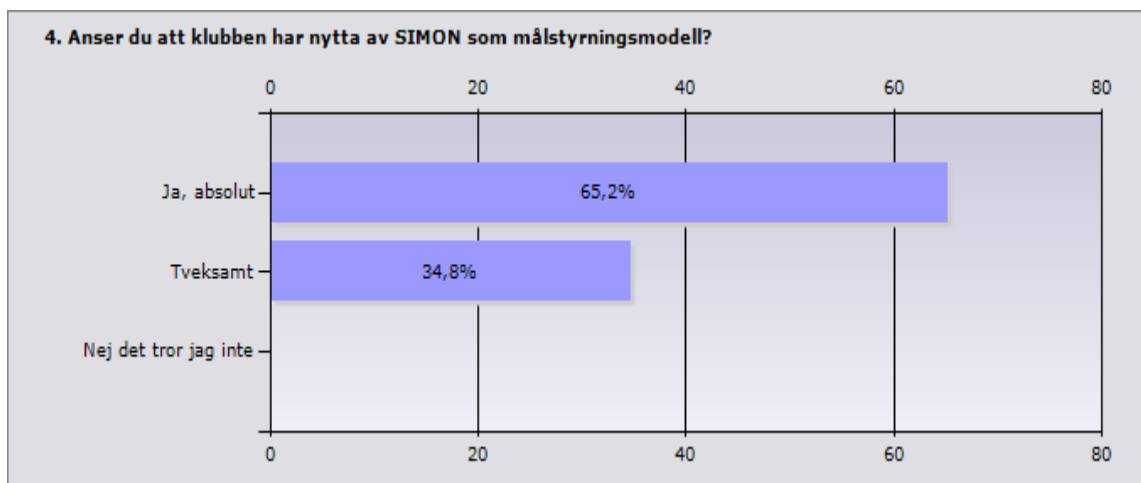
3. Är det viktigt att SBK-distrikten arrangerar konferenser om målstyrning?



	Procent	Antal
Mycket viktigt	75%	18
Ganska viktigt	25%	6
Ganska oviktigt	0%	0
Mycket oviktigt	0%	0
Svarande		24
Inget svar		0

Ev.Kommentar

I och med att vi får praktiskt jobba med de gemensamma målen så får man en nytändning som man kan förmedla till sina klubbkamrater, jätteviktigt att träffa representanter från andra klubbar och inse att vi är flera som har samma problem och få insikt i hur andra löst problemen.



	Procent	Antal
Ja, absolut	65,2%	15
Tveksamt	34,8%	8
Nej det tror jag inte	0%	0
Svarande		23
Inget svar		1

Ev.Kommentar

Har inte tillräckligt med kunskap för att svara på det tyvärr.

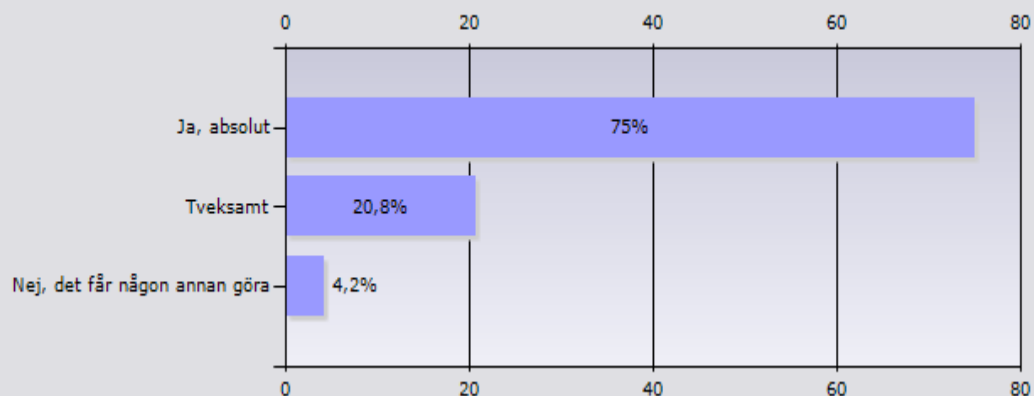
Jag tror att det är viktigt att sätta måloch vara tydlig inför medlemmarna vad vi har för mål och därefter mäta målen.

Skulle vilja ha ett alternativ mellan tveksamt och absolut. Vi är ju i verkligheten målstyrda så tillvida att vi måste få verksamheten att gå runt. Men visst, vi får ta de gottigaste bitarna ur det.

Skulle vilja lägga krysset mellan Ja, absolut och tveksamt...

Svårt att svara på. Jag tycker vi ska ha en modell men frågan är om just SIMON är den enklaste.

5. Känner du dig inspirerad att driva målstyrningsarbete på klubben?



	Procent	Antal
Ja, absolut	75%	18
Tveksamt	20,8%	5
Nej, det får någon annan göra	4,2%	1
Svarande		24
Inget svar		0

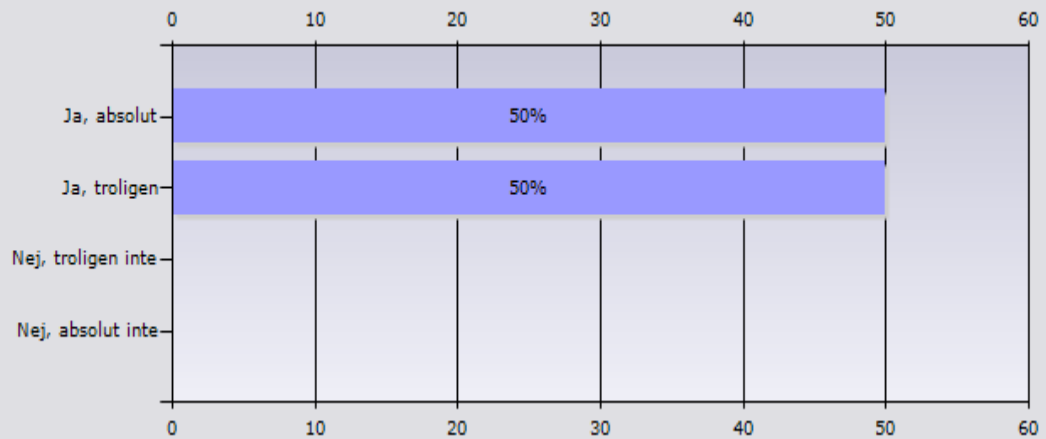
Ev.Kommentar

Detta svar pga tidsbrist. Jag har för mycket på mitt arbete och hinner inte med det jag ska.

Om jag har förstått rätt vilket jag hoppas :-)

Vi började innan jag visste att detta skulle nytt arbetsätt för SBK och det känns mycket bra att SBK också moderniserar till måltänk.

6. Tror du att denna typ av konferenser bidrar till ökad samarbetsvilja i distriktet?



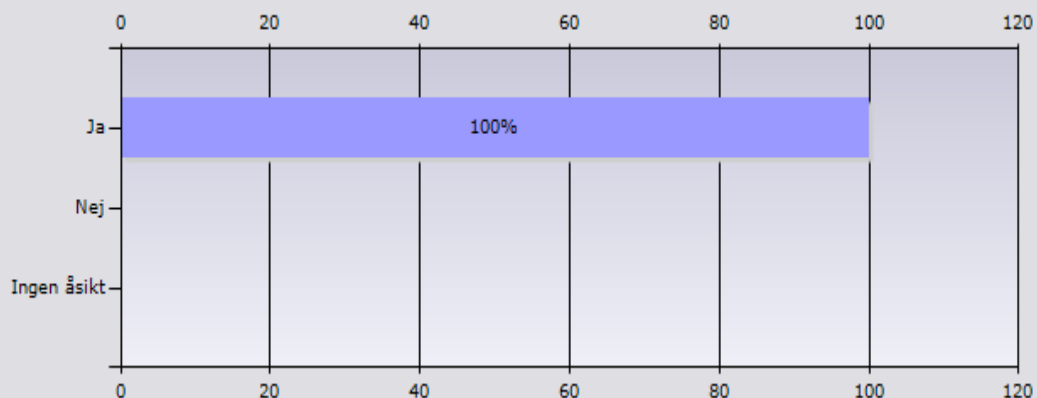
	Procent	Antal
Ja, absolut	50%	12
Ja, troligen	50%	12
Nej, troligen inte	0%	0
Nej, absolut inte	0%	0
Svarande		24
Inget svar		0

Ev.Kommentar

Förhoppningsvis!

Jag skulle önska att vi hade en konferens per år i ämnet.

7. Är det värdefullt för dig/klubben att träffa övriga i distriktet så här?



	Procent	Antal
Ja	100%	24
Nej	0%	0
Ingen åsikt	0%	0
Svarande		24
Inget svar		0

Ev.Kommentar

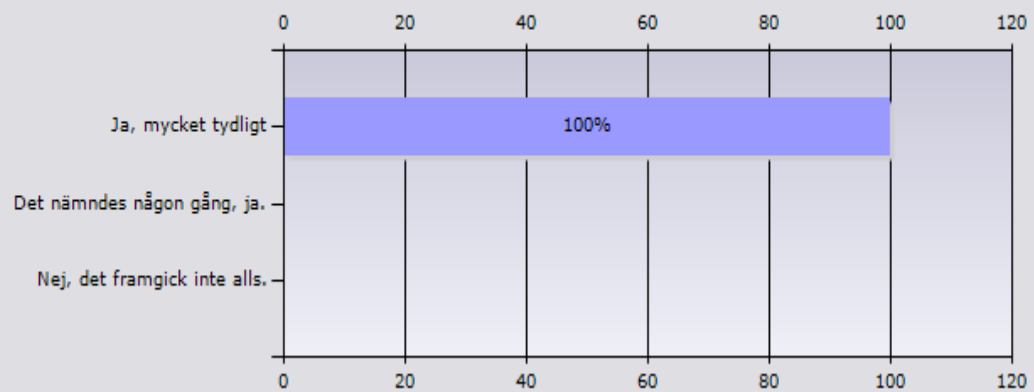
Det är inspirerande. Folk är så himla trevliga.

Det är sällan man träffas under lugna förhållande, oftast vid tävling eller motsv.

Mycket värdefullt. man lär så mycket av varandra. Både vad man kan göra och helst bör undvika att göra. Varje klubb behöver inte alltid uppfinna hjulet en gång till och det spar på både resurser och pengar.

Tror att det är nyttigt att vi träffas kring ett tema oftare.

8. I alla folkbildningsarrangemang där skattemedel används måste det framgå vilket studieförbund som varit inblandat. Anser du att det framgick att Studieförbundet var med vid denna konferens?



	Procent	Antal
Ja, mycket tydligt	100%	24
Det nämndes någon gång, ja.	0%	0
Nej, det framgick inte alls.	0%	0
Svarande		24
Inget svar		0

Ev. Kommentar

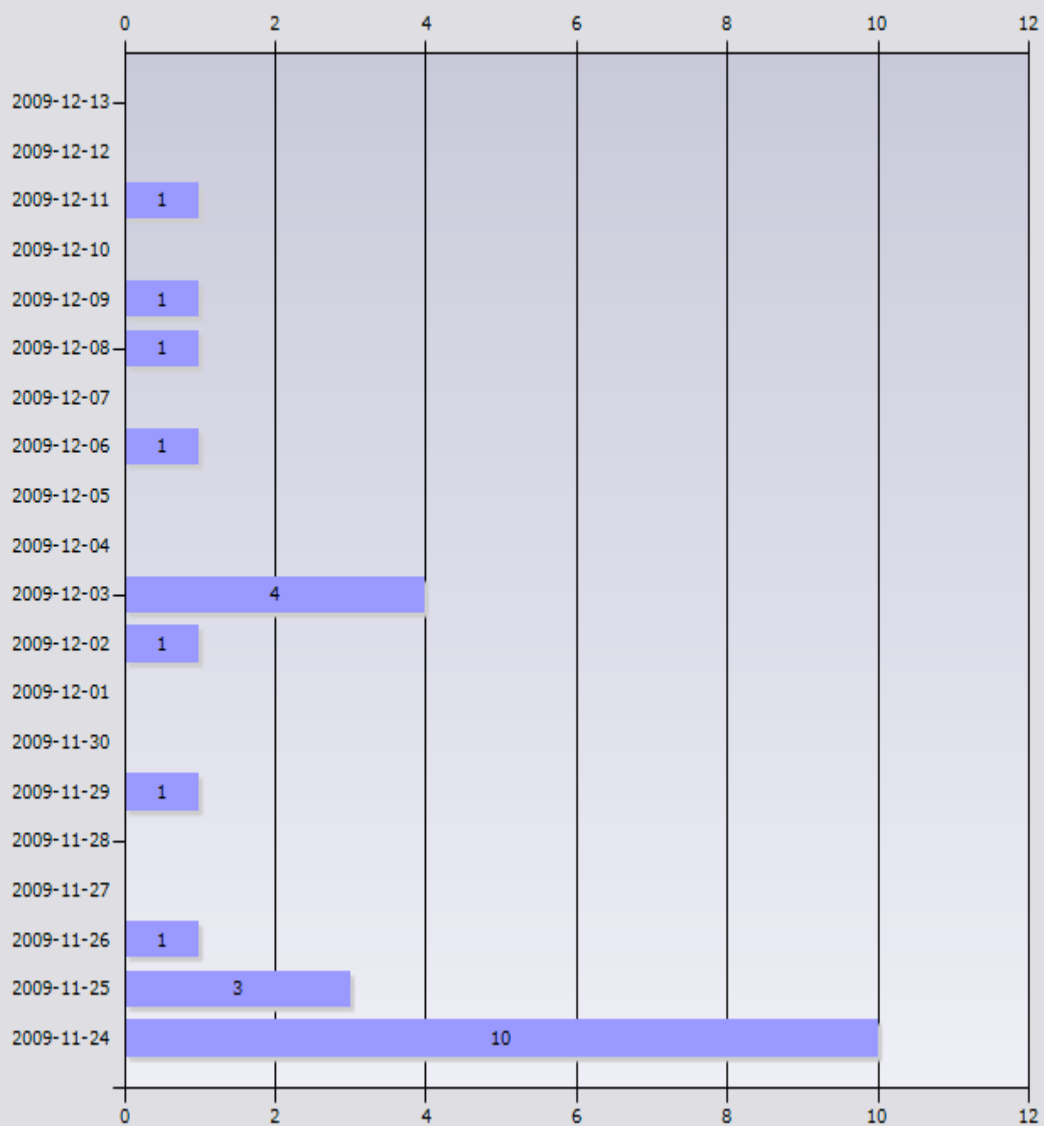
9. Har du några förslag (utöver dem som lyftes på konferensen) på hur samarbetet i distriktet kan stimuleras ytterligare?

Svar
Att msn delar med sig av info , tex att man håller TL utbildning (i smyg)
Distriktet är så stort så det skulle behöva uppdelas i regioner men med en gemensam grund. Mer morötter till aktiva, lördagen var bra men det kändes som man viger sitt liv åt hobbyn när solen skiner utanför förnstret. Det enklaste skulle vara att få arbeta med hobbyn. Trevligt gäng!!
Fler samarbetskonferenser i enskilda ämnen
Inte direkt
Jag tycker vi ska ta tillvara på lusten och kompetensen att hålla lite annorlunda kurser genom att distriktet har en bank med namn och ämnen och tex publicera den på hemsidan. Dessa instruktörer ska vara villiga att hålla kurser på andra klubbar än sin egen.
Områden kan vara tex viltspår, kantarellsök, bollvällning, geocaching, Spel & lekar mm mm
Kanske ett läger över en helg eller tre dagar så att man kan sova på inkomna intryck och ta upp tråden direkt dagen efter och kanske utveckla uppkomna tankar på en gång.
Nej
Nej, inte för stunden.
Samarbetet kommer av sig själv om vi ges möjlighet att lära känna varandra.

10. Något annat du vill framföra?

Svar
Det kanske hade varit bra om SIMON kompendiet hade skickats ut i förväg så man hade kunnat läsa på innan?
Det skedde ingen genomgång av själva SIMON modellen
För att inte de få eldarna ska slockna behövs mer ved o syre!
Nej
Nej, fortsatt i upptramapade spår. Jag tyckte det var i stort sett bra, allt kan bli bättre ju mer man gör det.
Tack för en bra konferens! Bra arrangemang.
Välkomna med öppet sinne ALL typ av hundsport även om fokus och kunskap självklart skall ligga på brukset.

Antal svarande under perioden



Mottagare	Ej kontaktbara	Svarande	Svarsfrekvens
25	0	24	96%